

SIGNA

放射線被ばくの心配なく 短時間で受けられる全身がん検査

ドゥイブス

「DWIBS 検査」のご案内

ほうじゅ
健診センターEir
オプション

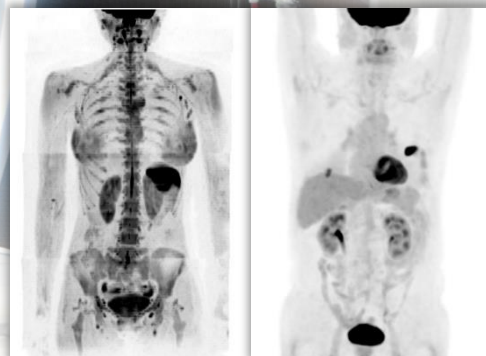
MRI を使った次世代の全身がん検査。
体への負担も軽く、約 40 分で広い範囲の検査が可能です。

◆DWIBS 検査とは

磁力と電磁波を利用して身体の内部を調べる MRI 装置で、頸部～胸部・腹部・骨盤を一度の検査で撮影し、全身(脳を除く)がんを調べる検査です。

DWIBS 検査では細胞密度の差を画像化します。一般的にがんなどの悪性腫瘍は細胞密度が高いという特徴を利用して病変部を描出します。

DWIBSとPETの画像



DWIBS

PET

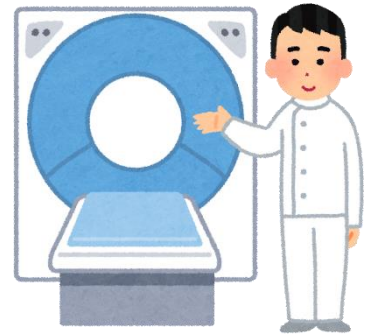
◆DWIBS 検査と PET 検査の比較

DWIBS 検査で発見できるがんは PET 検査とほぼ共通で、肝臓がん・すい臓がん・乳がん・子宮がん・甲状腺がんです。DWIBS 検査では、PET 検査が不得意とする膀胱がんや前立腺がんを描出することができます。ただし、すべてのがんが見つけれられるわけではありません。

	DWIBS 検査	PET 検査
原理	磁力と電磁波 細胞密度の差を画像化	放射線(陽電子) ブドウ糖に近い成分の放射性医薬品を 注射し、細胞の糖代謝の差を画像化
被ばく	なし	あり (1回:約 3.5mSV)
注射	なし	あり (放射性医薬品)
食事制限	なし	あり (検査前 5 時間前から絶食)
検査時間	40 分	約 90 分(注射含む)
検査後の注意点	なし	あり (検査後、体内の放射性物質が 半減するまで約半日程度待機)
繰り返しの検査	可能	不可 (被ばくの問題)
糖尿病患者	可能	検査制限あり
特に得意な 臓器・疾病	大腸・乳房・甲状腺・ 悪性リンパ腫・膀胱・前立腺	肺・大腸・膵臓・乳房・悪性リンパ腫
苦手(不向き)な 臓器・疾病	白血病など細胞密度の低いがん	白血病・膀胱・前立腺・胃・食道・脳

◆DWIBS 検査をおすすめする方

- ・特定部位だけでなく全身のがんリスクを検査したい方
- ・被ばくの恐れなく検査を受けたい方
- ・検査時間はできるだけ少なくしたい方
- ・検査前の食事制限等が難しい方
- ・糖尿病のため、PET 検査が受けられない方



以下の方は DWIBS 検査をお控えください

MRI を利用した検査のため、MRI の検査条件がそのまま当てはまります。

- ・ペースメーカー、体内自動除細動器、人口内耳などの体内埋込物のある方
- ・脳動脈クリップ(MRI 非対応品)術後の方
- ・閉所恐怖症の方・大きな音が苦手な方
- ・妊娠中の方もしくは妊娠疑いのある方
- ・刺青が入っている方
- ・極端に体格の大きい方(体の厚みが 28 cm以上の方)

DWIBS 検査を受けるには

◆DWIBS 検査 概要

- ・検査時間帯：午後 ※MRI の予約状況によりご案内時間が異なります。
- ・料金： 33,000 円(税込)
- ・結果は後日出ますので、当日の説明はありません。
郵送にて書面をお送り致します。

◆お申し込み・お問合せ

健診日の **7 日前まで**に健診センターまで**お電話にて**ご連絡ください

※1日1名様限定となりますので、お早めにお申し込みください

お申込みはこちらまで

TEL: **0761-51-5553**(ほうじゅ健診センターEir 直通)

お問合せ時間【月・火・水・木・金】 9:00~16:30(祝日を除く)

【土(第2・4・5のみ)】 9:00~12:00(祝日を除く)